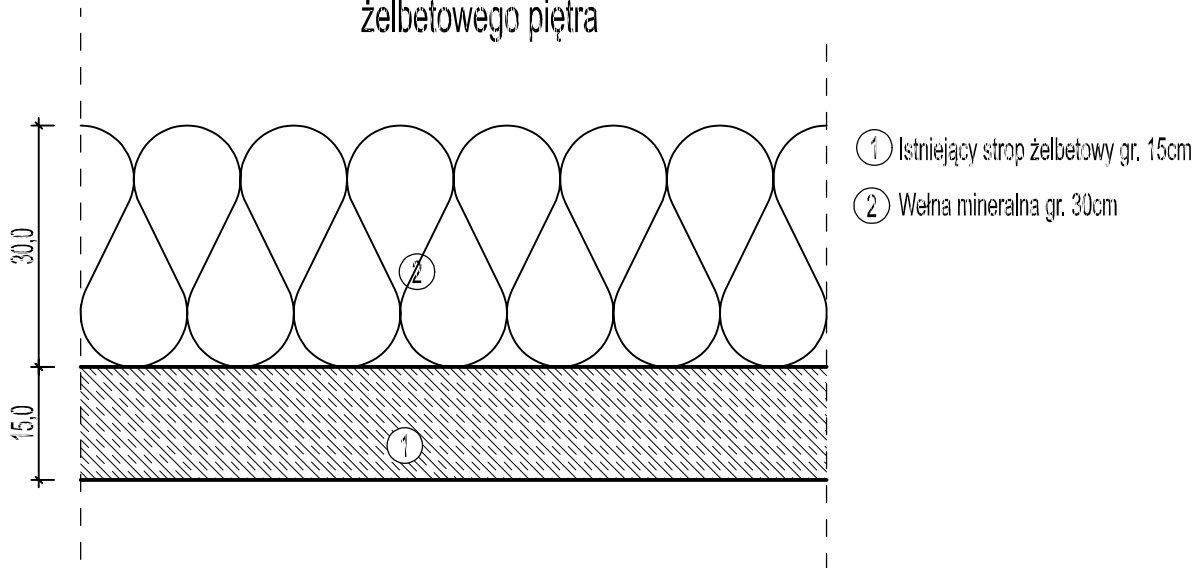
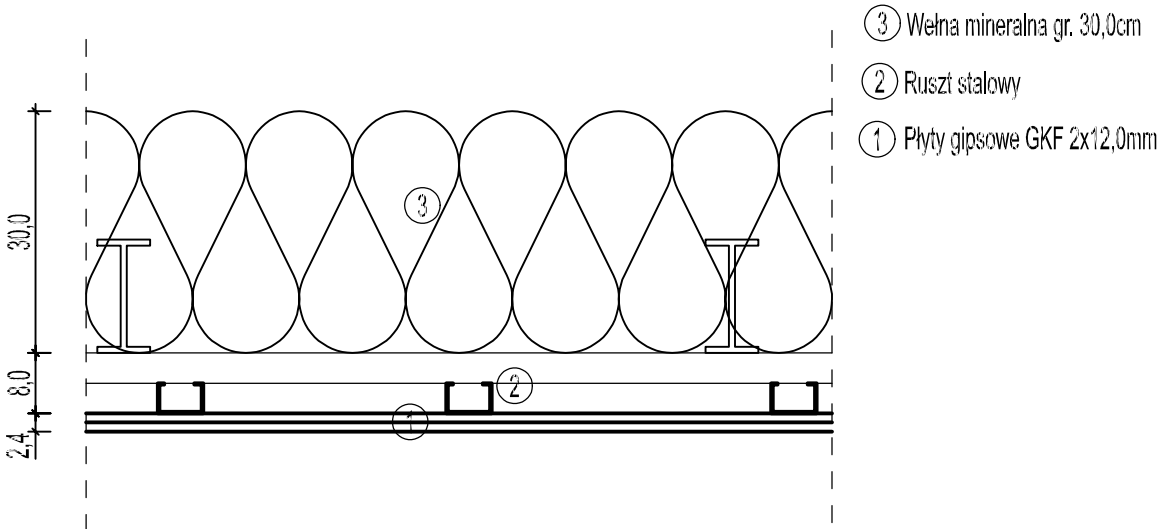



Docieplenie stropu żelbetowego piętra



Sufit podwieszany piętra o odporności ogniowej REI30 z płyt gipsowych 2x12,0mm



Nazwa rysunku		Docieplenie			
Szczegół docieplenia 3				ul. Żeromskiego 6, 98-346 Skonlin	
				Tel/fax. 784 163 376, e-mail: biuro@projmat.net	
Nazwa obiektu	Budynek OSP			Nr rys.	D-14
Adres obiektu	Działka, nr 1128, obr. Załącze Małe, gm. Pątnów			Skala	--
Imię i nazwisko			Nr upr.	Podpis	Data
Projektant	mgr inż. Zbigniew Matys		OPL/1174/ /PBKb/15	V 2024	